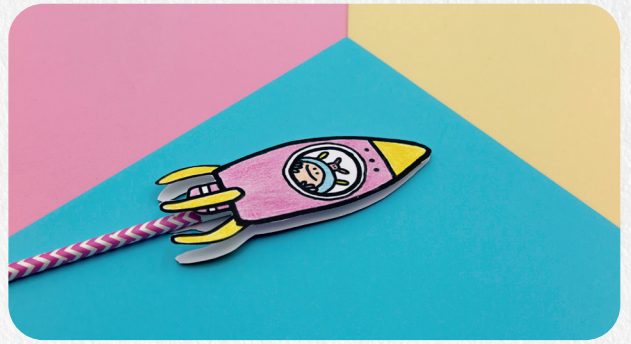


SUPERSUZIRI ESPAZIALA!



- 1 Margotu suziriaren bi aldeak eta moztu.
- 2 Moztu lauki zuzena, biribildu tutu bat eginez, eta tolestu markatuta dagoen muturretik. Arkatz baten laguntzaz egin dezakezu.
- 3 Eman kola tutuaren bi aldetan, eta itsatsi bi suziri zatien barrualdean.
- 4 Sartu lastotxoa paper-tutuan eta egin putz. Suziria airean gora botako duzu! Saiatu behin eta berriro, indar handiz putz eginez, ea lortzen duzun llargiraino bidaltzea.

